

Vous trouverez dans ce catalogue une présentation de nos modèles modulables (superficie, distribution intérieure, option...)

EUROBOIS Habitat vous propose la formule qui correspond à vos besoins :

OSSATURE et CHARPENTE	HORS EAU, HORS AIR	CLES EN MAIN
<ul style="list-style-type: none"> <li>Murs périphériques</li> <li>Charpente traditionnelle</li> <li>Cloisonnement intérieur</li> <li>Montage</li> </ul> <p><u>environ 300 euros / m<sup>2</sup></u></p>	<ul style="list-style-type: none"> <li>Ossature +</li> <li>Couverture</li> <li>Revêtement extérieur</li> <li>Menuiseries extérieures</li> </ul> <p><u>environ 650 euros / m<sup>2</sup></u></p>	<ul style="list-style-type: none"> <li>Hors eau, hors air +</li> <li>Terrassement / fondation</li> <li>Plomberie / électricité</li> <li>Revêtement des sols et doublage intérieur</li> </ul> <p><u>environ 1400 euros / m<sup>2</sup></u></p>

Nous réalisons également des projets sur-mesure en établissant plans et dossier permis de construire avec notre bureau d'étude.

Nous vous invitons à venir nous rencontrer sur une de nos maisons témoins



# PRESTATION TYPE CLES EN MAIN 100m<sup>2</sup>

## **VOIRIE RESEAUX DIVERS ET ASSAINISSEMENT : FOURNITURE ET POSE**

(50 m)

- Ouverture des tranchées avec sablage
- Passage de AEP d25 / EDF d90 / PTT 2x d40
- Pose de grillage avertisseur
- Remblais des tranchées
- Tranché pour canalisations et gainage

**MONTANT HORS TAXES = 3 125,00 EUROS**

## **VIDE SANITAIRE : FOURNITURE ET POSE**

- Décapage des terres végétales sur l'emprise y compris terrasse
- Mise en dépôt sur le terrain
- Fouilles en rigole pour fondation
- Chainage de fond 20/35 en fer de 10
- Coulage béton B25 350 kg y compris pompe à béton
- Hauteur 60 cm
- Structure poutrelles – hourdis polystyrène selon étude technique
- Dalle de compression selon normes imposées (étude sismique), coulage béton B25 350 kg
- Ferrailage adéquat

**MONTANT HORS TAXES = 19 000,00 EUROS**

## **OSSATURE BOIS : FOURNITURE ET POSE**

- Lisse base (double ou triple) section 45/145 mm sur film bitumeux
- Murs extérieurs section 45/145 mm avec entraxe de 60 cm
- Murs intérieurs section 45/95 mm entraxe de 60 cm
- Entretoises extérieures et intérieures entraxe idem murs
- Lisse haute section 45/145 mm
- Contreventement OSB 3 extérieur épaisseur 9/10 mm

CHARPENTE :

- Réalisation en fonction d'une étude des charges, stabilité au flambement...
- Assemblage traditionnel bois sur bois
- Fermes traditionnelles ou industrielles suivant le projet
- Chevronnage raccordé au droit des pannes

**MONTANT HORS TAXES = 28 000,00 EUROS**

## **COUVERTURE : FOURNITURE ET POSE**

- Litelage et contre litelage sur pare pluie
- Tuiles mécaniques avec accessoires (hors zinguerie)

**MONTANT HORS TAXES = 9 500,00 EUROS**

## **REVETEMENT EXTERIEUR : FOURNITURE ET POSE**

- Pare pluie sur OSB
- Isolation extérieure fibre de bois ou polystyrène expansé 3/4 cm
- Revêtement enduit 3 couches (couleur à définir)

**MONTANT HORS TAXES = 9 500,00 EUROS**

## **ISOLATION : FOURNITURE ET POSE**

- Isolation murs périphériques laine de bois 150 mm (double couche 100 + 50 mm)
- Isolation toiture laine de bois 300 mm (double couche 100 + 100 mm)
- Pare vapeur intérieur

**MONTANT HORS TAXES = 12 300,00 EUROS**

## **MENUISERIES BOIS : FOURNITURE ET POSE**

- 5 Blocs fenêtre 2 vantaux 105x120 cm avec double vitrage isolant argon 4/16/4
- 2 baies coulissantes 215x180 cm avec double vitrage isolant argon 4/16/4
- 1 Blocs fenêtre 1 vantail 105x80 cm avec double vitrage isolant argon 4/16/4
- 1 Porte entrée bois 215x90 cm avec 3 points fermetures
- 6 Portes intérieures bois sapin 205x83 isolant

**MONTANT HORS TAXES = 7 540,00 EUROS**

## **INSTALLATION ELECTRIQUE : FOURNITURE ET POSE**

- Tableau de répartition général NF
- Prises de terre équipotentielles
- Distribution des raccordements et éclairages
- Prises de courant normalisées
- Interrupteur et points lumineux
- Convecteurs électriques NF (salle d'eau uniquement)
- VMC, groupe extraction double flux

**MONTANT HORS TAXES = 8 700,00 EUROS**

## **INSTALLATION PLOMBERIE SANITAIRE : FOURNITURE ET POSE**

- Installation réseaux distribution et récupération
- Ballon d'eau chaude 300 L 'Normelec' avec thermostat intégré
- Appareillage salle d'eau (évier 2 bacs + WC)

**MONTANT HORS TAXES = 6 200,00 EUROS**

## **REVETEMENT INTERIEUR : FOURNITURE ET POSE**

- Plaque BA13 intérieur sur périphérie et cloisons
- Parquet massif 15 mm sur sol intérieur

**MONTANT HORS TAXES = 12 100,00 EUROS**

**MONTANT TOTAL HORS TAXES = 115 965,00 EUROS**

**T.V.A. 19,6% = 22 729,14 EUROS**

**MONTANT TOTAL TTC = 138 694,14 EUROS**

**Option 2**



**Option 1**

## MODELE ALICIA (95 m<sup>2</sup>)

<u>ELEMENT</u>	<u>TARIF *</u>
Ossature avec charpente et cloisons intérieures	26 630 €
Couverture tuiles mécaniques coloris au choix	11 470 €
Isolation extérieure fibre de bois 40 mm Revêtement Enduit 3 couches	21 480 €
Menuiseries extérieures bois double vitrage 4/16/4	7 428 €
Isolation périphérique laine de roche 150 mm + 200 mm toiture	5 720 €
TOTAL HT	72 728 €
<b><u>TOTAL TTC</u></b>	<b><u>86 982 €</u></b>



### Caractéristiques :

- SHOB hors option : 95 m<sup>2</sup>
- 3 Chambres ou bureau + 1 SDB
- Cuisine fermée
- Séjour (40 m<sup>2</sup>)
- Délais : 8 à 10 semaines

### OPTION

**Option 1** = 9 807 euros HT\*

(Garage 25 m<sup>2</sup>)

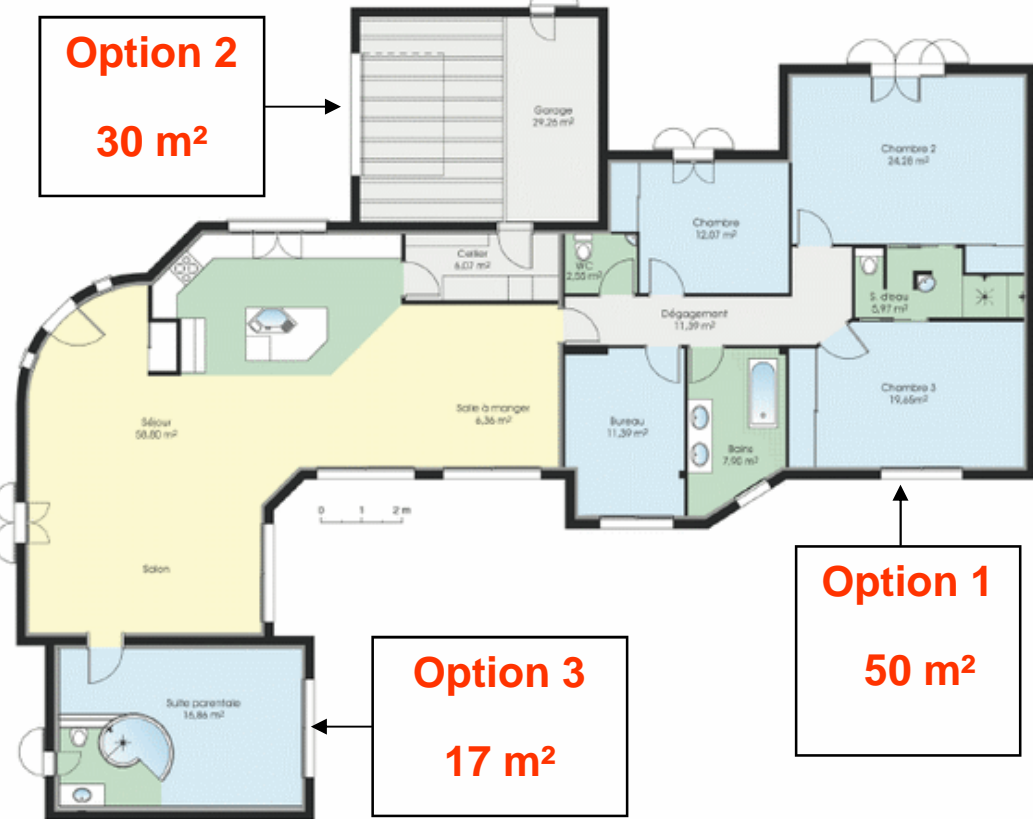
**Option 2** = 2 690 euros HT\*

(Abris bois 6 m<sup>2</sup>)

\* Tarifs en vigueur 1er semestre 2012 sous réserve de modifications, sans préavis. Nous consulter

**Option 2**

**30 m<sup>2</sup>**



**Option 1**

**50 m<sup>2</sup>**

**Option 3**

**17 m<sup>2</sup>**

## MODELE MODULABLE (100 m<sup>2</sup>)

<u>ELEMENT</u>	<u>TARIF *</u>
Ossature avec charpente et cloisons intérieures	N-C
Couverture tuiles mécaniques coloris au choix	N-C
Revêtement extérieur bardage bois mélèze	N-C
Menuiseries extérieures bois double vitrage 4/16/4	N-C
Isolation laine de roche 150 mm pour murs périphériques	N-C
TOTAL HT	N-C
<b><u>TOTAL TTC</u></b>	<b><u>N-C</u></b>

### Caractéristiques :

- SHOB hors option : 100 m<sup>2</sup>
- 2 Chambres ou bureau + 1 SDB
- Cuisine ouverte + salle à manger
- Séjour (50 m<sup>2</sup>)
- Délais : 8 à 10 semaines

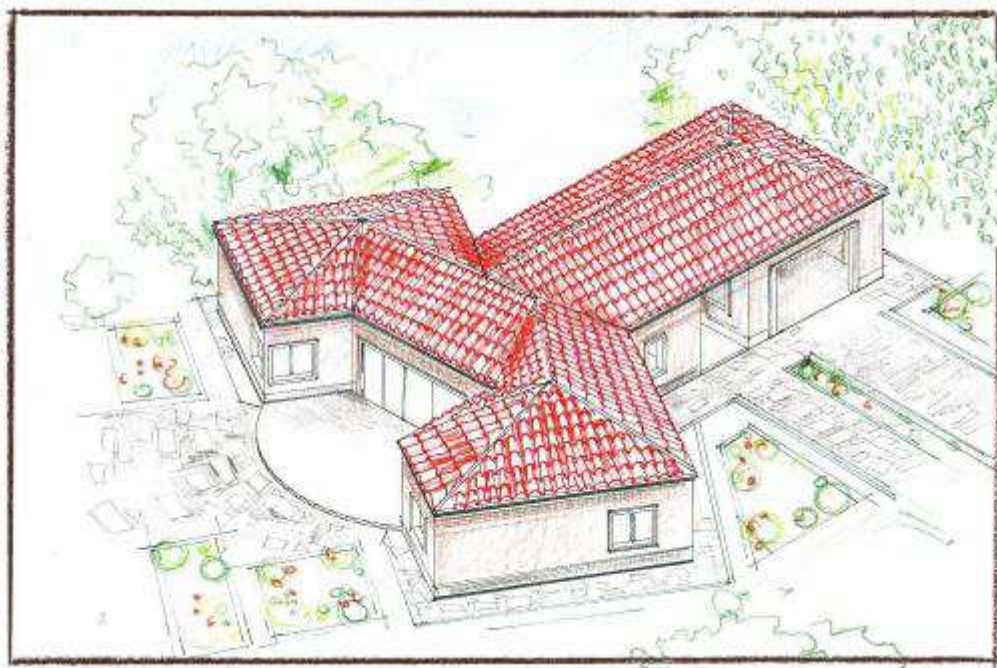
**Option**

**30 m<sup>2</sup>**



## MODELE OLIVIA (100 m<sup>2</sup>)

<b><u>ELEMENT</u></b>	<b><u>TARIF *</u></b>
Ossature avec charpente et cloisons intérieures	30 340 €
Couverture tuiles mécaniques coloris au choix	12 350 €
Isolation extérieure fibre de bois 40 mm Revêtement Enduit 3 couches	22 610 €
Menuiseries extérieures bois double vitrage 4/16/4	6 727 €
Isolation périphérique laine de roche 150 mm + 200 mm toiture	7 989 €
TOTAL HT	80 016 €
<b><u>TOTAL TTC</u></b>	<b><u>95 700 €</u></b>



### OPTION

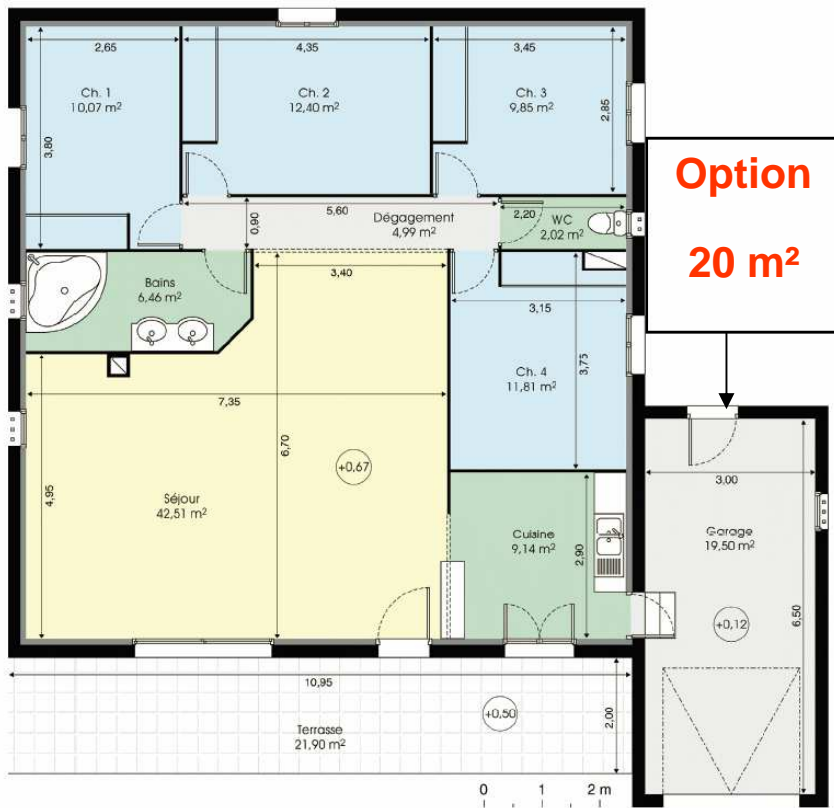
Option = 12 963 euros HT\*

(Garage 30 m<sup>2</sup>)

#### Caractéristiques :

- SHOB hors option : 100 m<sup>2</sup>
- 3 Chambres ou bureau + 2 SDB
- Cuisine américaine
- Séjour (30 m<sup>2</sup>)
- Délais : 8 à 10 semaines

## MODELE EMILIE (110 m<sup>2</sup>)



<u>ELEMENT</u>	<u>TARIF *</u>
Ossature avec charpente et cloisons intérieures	30 800 €
Couverture tuiles mécaniques coloris au choix	11 991 €
Revêtement extérieur bardage bois mélèze	10 588 €
Menuiseries extérieures bois double vitrage 4/16/4	6 469 €
Isolation périphérique laine de roche 150 mm + 200 mm toiture	6 623 €
TOTAL HT	66 471 €
<b><u>TOTAL TTC</u></b>	<b><u>79 500 €</u></b>

### OPTION

Option = 10 040 euros HT\*

(Garage 20 m<sup>2</sup>)

### Caractéristiques :

- SHOB hors option : 110 m<sup>2</sup>
- 4 Chambres ou bureau + 1 SDB
- Cuisine américaine
- Séjour (42 m<sup>2</sup>)
- Délais : 8 à 10 semaines

## MODELE ESTHER (120 m<sup>2</sup>)



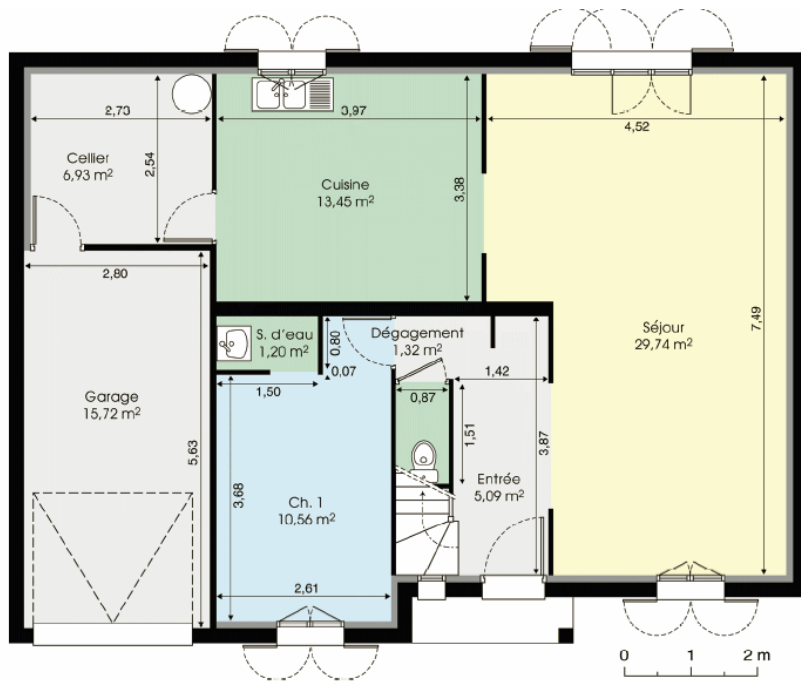
<u>ELEMENT</u>	<u>TARIF *</u>
Ossature avec charpente, cloisons intérieures et terrasse	33 600 €
Couverture tuiles mécaniques coloris au choix	14 820 €
Isolation extérieure fibre de bois 40 mm Revêtement Enduit 3 couches	27 132 €
Menuiseries extérieures bois double vitrage 4/16/4	6 146 €
Isolation périphérique laine de roche 150 mm + 200 mm toiture	9 587 €
TOTAL HT	91 285 €
<b><u>TOTAL TTC</u></b>	<b><u>109 177 €</u></b>



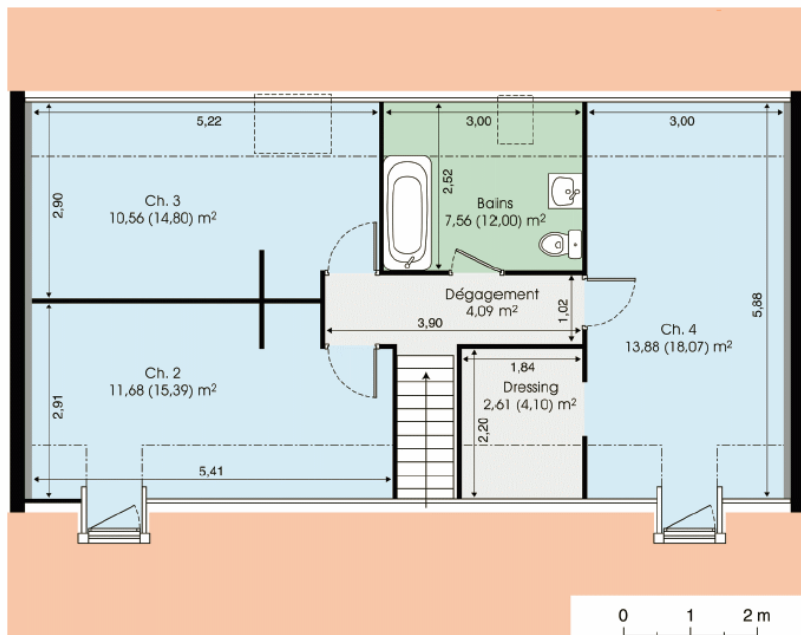
### Caractéristiques :

- SHOB : 120 m<sup>2</sup>
- 4 Chambres ou bureau + 1 SDB
- Cuisine américaine
- Séjour (40 m<sup>2</sup>)
- Délais : 8 à 10 semaines

## MODELE ELODIE (130 m<sup>2</sup>)



<b>ELEMENT</b>	<b>TARIF *</b>
Ossature avec charpente et cloisons intérieures	38 400 €
Couverture tuiles mécaniques coloris au choix	16 055 €
Isolation extérieure fibre de bois 40 mm Revêtement Enduit 3 couches	29 393 €
Menuiseries extérieures bois double vitrage 4/16/4	4 704 €
Isolation périphérique laine de roche 150 mm + 200 mm toiture	9 425 €
<b>TOTAL HT</b>	<b>97 977 €</b>
<b><u>TOTAL TTC</u></b>	<b><u>117 181 €</u></b>



### Caractéristiques :

- SHOB : 130 m<sup>2</sup>
- 4 Chambres ou bureau + 2 SDB
- Cuisine fermée (13 m<sup>2</sup>)
- Séjour (30 m<sup>2</sup>)
- Délais : 8 à 10 semaines

\* Tarifs en vigueur 1er semestre 2012 sous réserve de modifications, sans préavis. Nous consulter



## MODELE ANAIS (165 m<sup>2</sup>)

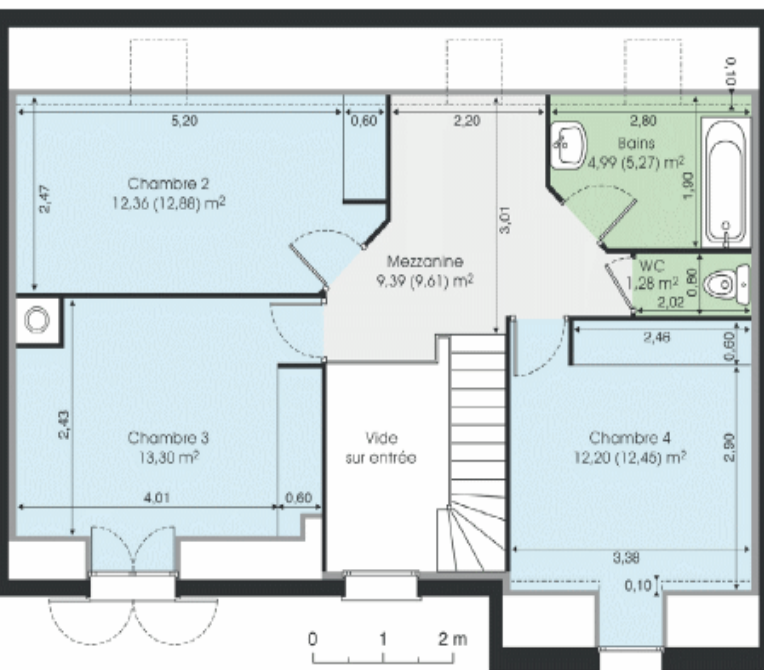


**REZ-DE-CHAUSSÉE**

**OPTION**

**Option** = 9 114 euros HT\*  
(Garage 21 m<sup>2</sup>)

<b>ELEMENT</b>	<b>TARIF *</b>
Ossature avec charpente et cloisons intérieures	46 200 €
Couverture tuiles mécaniques coloris au choix	20 378 €
Isolation extérieure fibre de bois 40 mm Revêtement Enduit 3 couches	37 307 €
Menuiseries extérieures bois double vitrage 4/16/4	5 349 €
Isolation périphérique laine de roche 150 mm + 200 mm toiture	13 770 €
<b>TOTAL HT</b>	<b>123 004 €</b>
<b>TOTAL TTC</b>	<b><u>147 113 €</u></b>



**ÉTAGE**



### **Caractéristiques :**

- SHOB hors option : 165 m<sup>2</sup>
- 4 Chambres ou bureau + 2 SDB
- Cuisine américaine
- Séjour (31 m<sup>2</sup>)
- Délais : 8 à 10 semaines

## MODELE LAURA (185 m<sup>2</sup>)



<b>ELEMENT</b>	<b>TARIF *</b>
Ossature avec charpente et cloisons intérieures	55 671 €
Couverture tuiles mécaniques coloris au choix	13 922 €
Revêtement extérieur bardage bois mélèze	17 806 €
Menuiseries extérieures bois double vitrage 4/16/4	7 655 €
Isolation périphérique laine de roche 150 mm + 200 mm toiture	14 557 €
<b>TOTAL HT</b>	<b>109 611 €</b>
<b>TOTAL TTC</b>	<b>131 094 €</b>



### Caractéristiques :

- SHOB : 185 m<sup>2</sup>
- 3 Chambres ou bureau + 2 SDB
- Cuisine fermée (15 m<sup>2</sup>)
- Séjour (48 m<sup>2</sup>)
- Délais : 10 à 12 semaines

\* Tarifs en vigueur 1er semestre 2012 sous réserve de modifications, sans préavis. Nous consulter